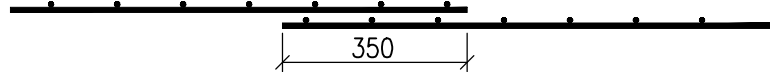


### ZÁSADY PRO STYKOVÁNÍ VÝZTUŽE V bm:

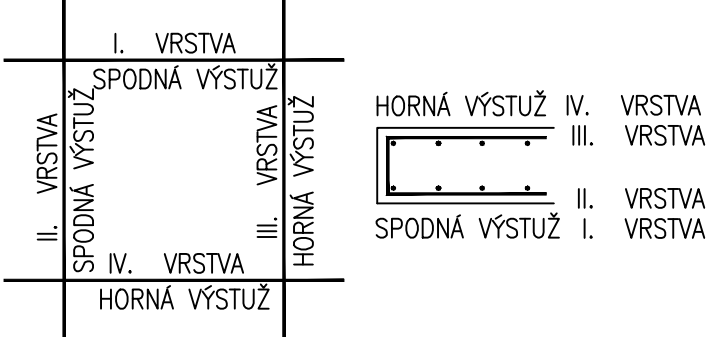
- UVÁDĚNÝ JSOU MINIMÁLNÍ PŘESAHY PRO PŘÍSLUŠNÉ PROFILY VÝZTUŽE.
- VÝZTUŽ V BĚŽNÝCH METRECH JE UVAŽOVÁNA S NAVÝŠENÍM NA PŘESAHY.

Ø8	560 mm	NAVÝŠENÍ 15%
Ø10	700 mm	NAVÝŠENÍ 15%
Ø12	840 mm	NAVÝŠENÍ 15%
Ø14	980 mm	NAVÝŠENÍ 15%
Ø20	1400 mm	NAVÝŠENÍ 18%
Ø25	1750 mm	NAVÝŠENÍ 22%

### MINIMÁLNÍ PŘESAHY SÍTÍ:



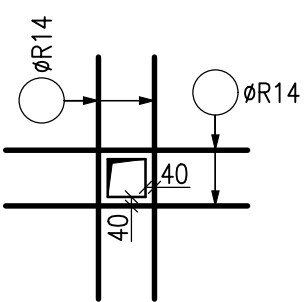
### PORADIE VRSTIEV VÝSTUŽE



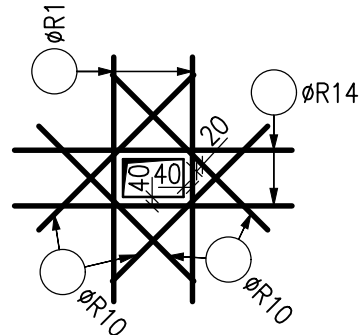
### OLEMOVÁNÍ NOVÝCH OTVORŮ:

- VÝZTUŽ V MÍSTĚ OTVORŮ PŘEPÁLIT, PŘÍPADNĚ ROZHRNOUT A OTVOR OLEMOVAT LEMOVACÍ VÝZTUŽÍ U OBOU POVRCHŮ.
- PŘESAHY LEMOVACÍ VÝZTUŽE JSOU MĚŘENY OD HRANY OTVORU: (PRO ØR14 = MIN 700 mm).

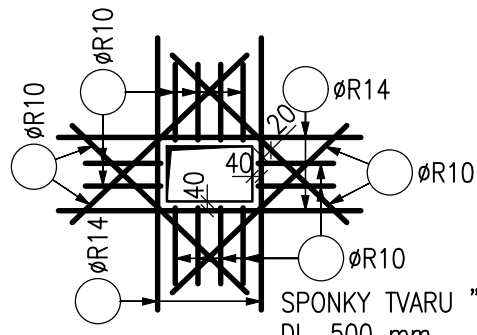
OTVORY MAJÍCÍ VĚTŠÍ  
Z ROZMĚRŮ < 250 mm.



OTVORY MAJÍCÍ VĚTŠÍ  
Z ROZMĚRŮ > 250 mm  
< 400 mm.



OTVORY MAJÍCÍ VĚTŠÍ  
Z ROZMĚRŮ > 400 mm.



SPONKY TVARU "U",  
DL. 500 mm,  
VYSTYKOVAT  
NA PŘEPÁLENOU VÝZTUŽ.

### POZNÁMKA:

- VÝZTUŽ ZAPOJIT DO ZEMNÍ SOUSTAVY, VIZ DÍL ELEKTROINSTALACE A ZEMNĚNÍ
- VÝZTUŽ V MÍSTĚCH TECHNOLOGICKÝCH OTVORŮ ROZHRNOUT, POPŘ. PŘERUŠIT A OTVOR DOPLNIT LEMUJÍCÍ VÝZTUŽÍ
- VOLNÉ VNITŘNÍ ROHY KOTEVNÍCH HÁKŮ DOPLNIT ROZDĚLOVACÍ VÝZTUŽÍ

### NAVAZUJÍCÍ VÝKRESY:

- NEDÍLNOU SOUČÁSTÍ TOHOTO VÝKRESU JSOU VÝKRESY:
- VÝKRES TVARU STROPNÍ DESKY

### OCEL 10 505(R)/B500B

### KRYTÍ 35mm

### BETON:

- FYZIKÁLNĚ-MECHANICKÉ VLASTNOSTI DLE ČSN EN 1992-1-1 (PEVNOST V TLAKU A TAHU, MODUL PRUŽNOSTI, SOUČinitele SMRŠŤOVÁNÍ A DOTVAROVÁNÍ – VIZ TECHNICKÁ ZPRÁVA)

### C30/37 – VIZ TECHNICKÁ ZPRÁVA



MAX. PRŮSAK 35 mm PODLE ČSN EN 12 390-8

### NAVRŽENO DLE ČSN EN 1992, ČSN EN 206

± 0.0 = 235,000

### D1.06 RAMPA A OPĚRNÁ ZEĎ 2 D1.06.2 STAVEBNĚ KONSTRUKČNÍ ŘEŠENÍ

TENTO VÝKRES A JEHO DETAILY JSOU MAJETKEM ZHOTOVITELE A NESMÍ BÝT POUŽIT CELÝ ANI Z ČÁSTI BEZ JEHO PÍSEMNÉHO SOUHLASU ( DLE ZÁKONA Č. 121/2000 Sb. ).

ZPRACOVATEL DÍLČÍ ČÁSTI:			 <b>OBERMEYER HELIKA a.s.</b> <small>HELIKA a.s. Březová 65, P.O. BOX 4, 159 21 Praha 9 – Letňany, IČO: 60194294, DIČ: CZ 60194294 Tel.: +420 281 087 222. Fax: +420 281 087 200</small>
VEDOUČÍ PROJEKTANT	VYPRACOVAL	KONTROLOVAL	
Ing. Josef Beneš	Ing. Ján Brehovský	Ing. Josef Beneš	
GENERÁLNÍ PROJEKTANT:ATELIER PENTA v.o.s., Mrštíkova 12, 586 01 Jihlava			 <b>penta</b> <small>Mrštíkova 12, 586 01, Jihlava tel.: +420 567 312 451-4, fax: +420 567 3124 55</small>
VEDOUČÍ PROJEKTANT	HLAVNÍ INŽENÝR PROJEKTU		
ING.ARCH. JAROMÍR HOMOLKA, CSc.	ING. VIKTOR ŠLAPAL		
INVESTOR: Pardubický kraj, Komenského náměstí 125, 532 11 Pardubice			FORMÁT 4A4
NÁZEV AKCE:			
NPK a.s., PARDUBICKÁ NEMOCNICE VÝSTAVBA PAVILONU CUP S CENTRALIZACÍ AKUTNÍCH PROVOZŮ			
VÝKRES SCHÉMA VÝZTUŽE			DATUM 08/2020
			STUPEŇ DPS
			ZAK. ČÍSLO A 06-18-SP
			MĚŘITKO 1:50
			Č. VÝKRESU D1.06.02-40

ČÍSLO PARÉ